

Bildunterschriften

Bild

Dateiname

Bildunterschrift



Triflex_Laubengänge
Köln_01.jpg

800 Quadratmeter
Laubengangfläche eines Kölner
Gebäudes mit über 100
Wohneinheiten werden mit Triflex
ProDrain saniert.

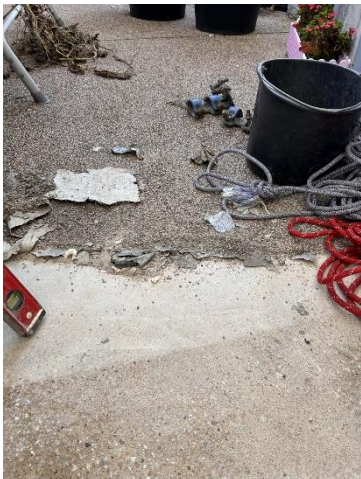
Foto: Triflex



Triflex_Laubengänge
Köln_02.jpg

Bauliche Mängel führten zu
jahrelangem Feuchteintrag und
Schäden an den Laubengängen
sowie in den Wohnungen.

Foto: Triflex



Triflex_Laubengänge
Köln_03.jpg

Der Steinteppich wurde entfernt,
der darunterliegende Estrich mit
Kugelstrahlen vorbehandelt. Der
geschliffene Estrich konnte wegen
zu großer Restfeuchte nicht wie
ursprünglich geplant mit
Epoxidharz doppelt grundiert
werden. Die Lösung: Triflex
ProDrain.

Foto: Triflex

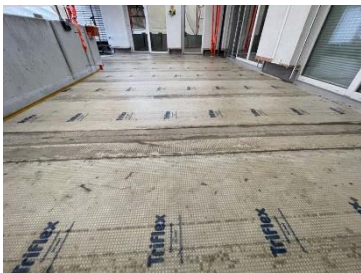
Bildunterschriften



Triflex_Laubengänge
Köln_04.jpg

Der mineralische Kleber Triflex ProDrain Fix+ wird auf den zuvor vorbereiteten Untergrund aufgebracht.

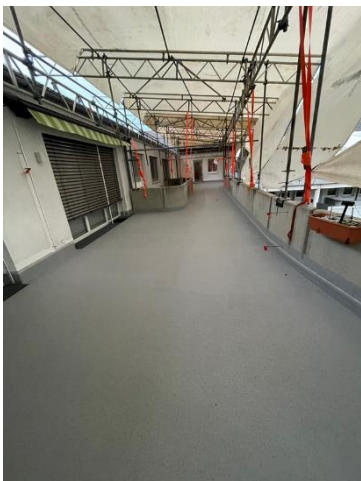
Foto: Triflex



Triflex_Laubengänge
Köln_05.jpg

Anschließend kann die Entkopplungsbahn DC-Mat in das Klebebett ausgerollt und vollflächig verklebt werden. Diese ermöglicht ein Entlüften des Untergrunds. Dadurch kann vorhandene Feuchtigkeit nachträglich austrocknen.

Foto: Triflex



Triflex_Laubengänge
Köln_06.jpg

Die Verarbeiter dichten die Fläche mit Triflex BTS-P ab. Das Ergebnis ist eine dauerhafte, zuverlässige Abdichtung und hoch belastbare Beschichtung für die Laubengänge. Die Verarbeitung von PMMA verkürzt die Aushärtezeit des gesamten Systems um ein Vielfaches.

Foto: Triflex