

# Bildunterschriften

## Bild

## Dateiname

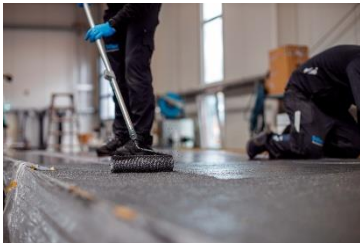
## Bildunterschrift



Triflex\_ProTruck\_01.jpg

Fachgerechte Verarbeitung von Triflex ProTruck – die Antirutschbeschichtung wird direkt auf die Ladefläche appliziert und ist nach rund einer Stunde voll belastbar.

Foto: Triflex



Triflex\_ProTruck\_02.jpg

Beim Auftrag bildet Triflex ProTruck eine elastische, hoch belastbare Schicht, die dauerhaft hohe Gleitreibwerte erzielt und die Ladeflächen schützt.

Foto: Triflex

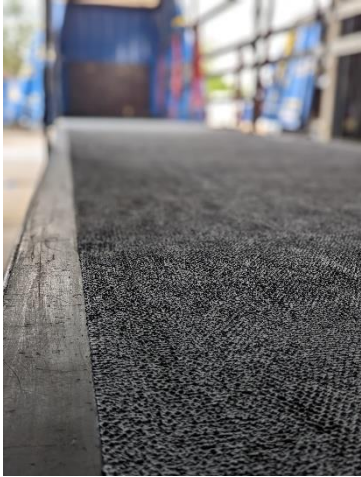


Triflex\_ProTruck\_03.jpg

Mit Rolle und Spachtel gleichmäßig verteilt – Triflex ProTruck reduziert Lärm beim Be- und Entladen um bis zu 8 dB und verlängert die Lebensdauer der Ladefläche.

Foto: Triflex

## Bildunterschriften



Triflex\_ProTruck\_04.jpg

Die offenporige Oberfläche von Triflex ProTruck verdrängt Wasser zuverlässig und sorgt auch bei Nässe für sichere Rutschhemmung.

Foto: Triflex