

# Bildunterschriften

## Bild

## Dateiname

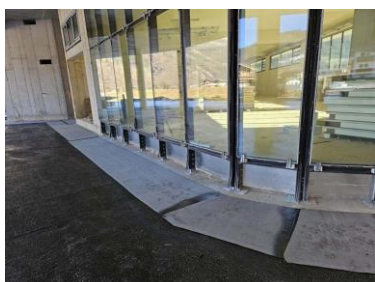
## Bildunterschrift



Triflex\_Terrasse  
Mietshaus  
Aschau\_01.jpg

Für die Abdichtung einer Terrasse eines Mietshauses in Aschau in Tirol kam ein System des Flüssigkunststoffspezialisten Triflex zum Einsatz.

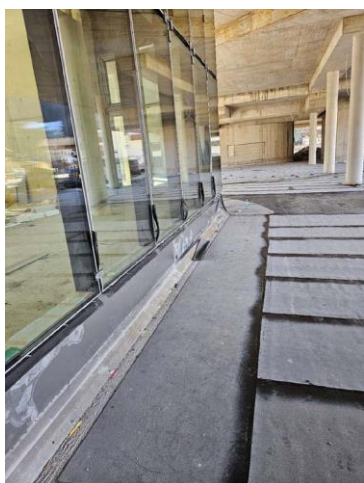
Foto: Triflex



Triflex\_Terrasse  
Mietshaus  
Aschau\_02.jpg

Die Verarbeiter verwendeten für Anschlüsse und Details Triflex ProDetail inklusive Vlieseinlage.

Foto: Triflex



Triflex\_Terrasse  
Mietshaus  
Aschau\_03.jpg

Der Untergrund wurde zunächst gereinigt und geschliffen. Die Grundierung erfolgte mit Triflex Metal Primer sowie Triflex UniPrimer 285.

Foto: Triflex

# Bildunterschriften



Triflex\_Terrasse  
Mietshaus  
Aschau\_04.jpg

Das Ergebnis überzeugt Bauleiter, Verarbeiter und Bauherr. Die naht- und fugenlose Fläche sichert die Terrasse nachhaltig ab.

Foto: Triflex

# Bildunterschriften

