

## Bild

## Dateiname

## Bildunterschrift



Zambelli\_Peterkainhof\_01.jpg

Der Peterkainhof zeigt, wie nachhaltiges Bauen gelingt: Dank der Zusammenarbeit mit Zambelli konnten die über 20 Jahre alten RIB-ROOF Speed 500-Profilbahnen schadfrei zurückgebaut und wiederverwendet werden.

Foto: Zambelli Holding GmbH



Zambelli\_Peterkainhof\_02.jpg

Die Zambelli RIB-ROOF Systeme sind langlebig und zukunftsfähig. Sie erlauben eine thermische Ausdehnung der Profilbahnen bei Sonneneinstrahlung. Zudem eignen sie sich optimal für die Installation von Photovoltaikanlagen.

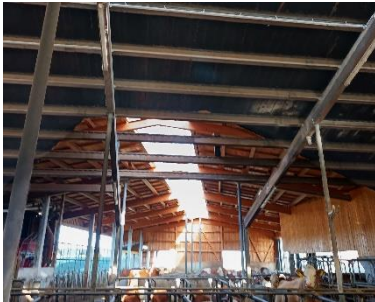
Foto: Zambelli Holding GmbH



Zambelli\_Peterkainhof\_03.jpg

Die komplexe Geometrie des Bestandsgebäudes stellte eine Herausforderung bei der Planung des Anbaus dar. Aufgrund der Grundstücksgrenzen war ein mittiger Querbau erforderlich, sodass drei Dachschrägen und eine maßgefertigte Zimmermannskonstruktion eingeplant werden mussten.

Foto: Zambelli Holding GmbH



Zambelli\_Peterkainhof\_04.jpg

Das Projekt setzt ein Zeichen in Richtung Ressourcenschonung und zukunftsorientiertes Bauen. Hier zeigt Zambelli, wie Recycling und Wiederverwendbarkeit von Materialien im Bauwesen gemäß aktuell gesetzter Nachhaltigkeitsanforderungen umgesetzt werden können.

Foto: Zambelli Holding GmbH